



## Rørmansjett Gummi

NOBB modulnummer 24011397

Produktnummer	Produktnavn	Nobb-nummer
134008	Rørmansjett Gummi 8 mm	24011405
134024	Rørmansjett Gummi 24 mm	24011413
134032	Rørmansjett Gummi 32 mm	24011421
134046	Rørmansjett Gummi 46 mm	24011439
134055	Rørmansjett Gummi 55 mm	24011447
134070	Rørmansjett Gummi 70 mm	24011454
134090	Rørmansjett Gummi 90 mm	40912305
134110	Rørmansjett Gummi 110 mm	24011462
134155	Slukmansjett Gummi 155 mm Cerres	24011470
134156	Slukmansjett Gummi 155 mm for påstøp	24053256
134170	Slukmansjett Gummi 170 mm Joti	24011488
134171	Slukmansjett gummi 170 mm joti 2017	53421264
134172	Slukmansjett Gummi 170 mm for påstøp	24011496

### 1. PRODUKTBEKRIVELSE, BRUKSOMRÅDE

#### Beskrivelse

Rør- og slukmansjett Gummi består av Termo Plastisk Elastomer (TPE) og Polyester (PE), spunnet fiberfilt som er presset sammen.

#### Bruksområde

Rør- og slukmansjett Gummi benyttes som tetting rundt rørgjennomføringer, sammen med godkjent smøremembran påført vått-i-vått.

#### Farger

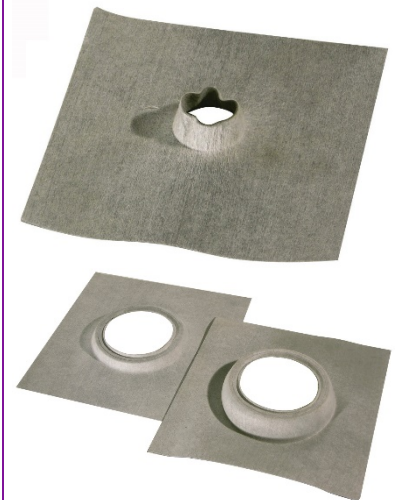
Grå

#### Overflatebehandling

-

#### Tilbehørsprodukter

-



### 2. MÅLANGIVELSER / TEKNISKE DATA

Passer rørdimensjon, Ø	Lengde	Bredde	Tykkelse	Kommentar
8 mm	10 cm	10 cm	0,45 mm	
24 mm	15 cm	15 cm	0,45 mm	
32 mm	15 cm	15 cm	0,45 mm	
46 mm	15 cm	15 cm	0,45 mm	
55 mm	15 cm	15 cm	0,45 mm	
70 mm	25 cm	25 cm	0,45 mm	
90 mm	25 cm	25 cm	0,45 mm	
110 mm	35 cm	35 cm	0,70 mm	
155 mm	35 cm	35 cm	0,70 mm	



## Rørmansjett Gummi

NOBB modulnummer 24011397

155 mm før påstøp	35 cm	35 cm	0,70 mm	
170 mm	35 cm	35 cm	0,70 mm	Sete for klemring 22 mm
170 mm joti 2017	35 cm	35 cm	0,70 mm	Sete for klemring 7 mm
170 mm for påstøp	35 cm	35 cm	0,70 mm	
Toleranser	± 2 mm	± 2 mm	± 0,1 mm	

Egenskaper	Ytelse	Standard
Hovedmateriale	Termo plastisk elastomer (TPE) dekket av Polyester (PE) fiberfilt	
Hardhet Shore A	50 – 53	ASTM D 2240
% Elastisitet til brudd	>500	ASTM D 412
Brukstemperatur C°	-30 - 50	D 2136
Monteringstemperatur C°	10 - 50	
Strekfasthet (MPa)	3,8	ASTM D 412
Vannløselighet	Ikke vannløselig	
Vanndamp motstandsfaktor $\mu$	33155	DIN EN 12086
Lekkasje test ved 40°C i 20 min.	Bestått	

### 3. MONTERING/UTFØRELSE

Rør- og slukmansjett Gummi skal monteres vått i vått sammen med godkjent smøremembran.

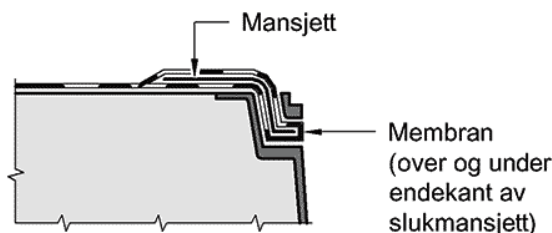
Røret / sluket skal være fritt for skarpe kanter som kan lage rift i mansjetten.

Smør membran rundt rørgjennomføringen / sluket.

Vedr. sluk skal membran smøres ned i sluket slik at hele undersiden av mansjetten dekkes.

Påse at membranen dekker et område om minst mansjettens størrelse + ca. 3 cm. Trekk mansjetten over røret og press mansjetten inn i den våte membranen. Stryk ut eventuelle luftbobler. Påfør deretter ny membran iht. membranprodusentens anvisninger.

NB! Hele mansjetten skal være dekket med membran. Også under ev. klemmring (se illustrasjon)



#### Transport og lagring

Lagres tørt og kjølig, +5 – 25 C°.

### 4. AVFALLSBEHANDLING

#### Avfallskode(r) etter den europeiske avfallslisten

16 01 19 Plast

15 01 01 Emballasje av papir og papp/kartong



### 5. HMS-REFERANSER

Rør- og slukmansjett Gummi inneholder ingen giftige eller miljøfarlige stoffer.  
Se HMS Faktablad

#### Miljødeklarasjon, miljømerking

-

#### Karakterer i henhold til ECOproduct (nivå 1)

Ikke beregnet

### 6. PRODUKTDOKUMENTASJONER OG OFFENTLIGE KRAV

#### Produktdokumentasjon/tekniske godkjenninger utstedt av akkrediterte kontrollorganer

Produktet er testet iht. REACH Regulation EC. No. 1907/2006 av TÜV Rheinland Ltd.  
Der er ikke påvist noen stoffer fra Authorization List eller Candidate list. (Report No. IND/BLR/CH/2011/03831).

#### CE-merking

Der foreligger ingen harmonisert europeisk produktstandard for produktgruppen.

#### Øvrige nasjonale/internasjonale kontrollordninger, sertifikater, bransjenormer etc.

### 7. ANSVARLIG FIRMA

<b>Produsent/importør</b>	Askøy Murerverktøy AS
<b>Adresse</b>	Storebotn 65
<b>Postnr. og poststed</b>	5309 Kleppestø
<b>Telefon</b>	+47 55 94 74 94
<b>E-post</b>	<a href="mailto:ragnar@askmur.no">ragnar@askmur.no</a>
<b>Internett</b>	<a href="http://www.askmur.no">www.askmur.no</a>