



RAIMONDI

DAL 1974 INNOVAZIONI PER I
PROFESSIONISTI DELLA POSA
SINCE 1974 INNOVATIONS FOR
THE TILE SETTING PROFESSIONAL



R.L.S. - Raimondi Levelling System distanziatori livellanti levelling spacers



Dal 2009 R.L.S. (Raimondi Levelling System) viene utilizzato con soddisfazione da migliaia di posatori professionisti in tutto il mondo. Anni di presenza sul mercato hanno consentito di ampliare il sistema venendo incontro alle nascenti esigenze degli utilizzatori. Numerosi apprezzamenti da parte di utilizzatori e operatori di mercato ne confermano l'assoluta validità tecnica ed affidabilità.

Il sistema R.L.S. rivoluziona il mondo della posa garantendo di ottenere con semplicità e rapidità pavimenti perfettamente livellati eliminando i dislivelli ("denti") tra le piastrelle. R.L.S. è perfetto per grandi formati e piastrelle "ultrasottili" (3/6 mm). R.L.S. è composto di 3 elementi: base, cuneo, pinza.

Le basi sono disponibili in svariate versioni raggruppabili in due grandi famiglie: basi per piastrelle di spessore compreso tra 3 e 12 mm; basi per piastrelle di spessore compreso tra 12 e 20 mm. A loro volta, le basi per spessori tra 3 e 12 mm includono ben 4 modelli, di cui due per ottenere un giunto da 1,5 mm, uno per giunto da 3 mm ed uno per giunto da 4 mm. Di particolare rilievo le innovative basi "3D", perfette per essere utilizzate con qualsiasi schema di posa, con posizionamento sia sull'incrocio (sia posa a "+" che a "T") che sul lato delle piastrelle.

Il cuneo è unico per tutte le basi ed è riutilizzabile infinite volte. La pinza regolabile è disponibile in versione per posa a pavimento o in versione per posa a rivestimento ed è consigliata per inserire con facilità e rapidità i cunei nelle basi; ottimizzando al contempo la pressione esercitata sulla piastrella. La pinza è unica indipendentemente dalla base che si utilizza e dallo spessore della piastrella. R.L.S. è il sistema livellante di rapida e semplice rimozione: è sufficiente calciare le basi per rimuovere le parti non necessarie dal pavimento finito, senza l'ausilio di alcun utensile.

Per maggiori informazioni è disponibile un esauritivo video sul sito interamente dedicato al sistema R.L.S.: <http://tilelevelingsystem.raimondispa.com/>

Since 2008 R.L.S. (Raimondi Levelling System) has been used with satisfaction by thousands of professionals worldwide. All those years on the market allowed to expand the system meeting the emerging needs of the users. Appreciations of many users and market participants confirm the absolute technical validity and reliability of the R.L.S.

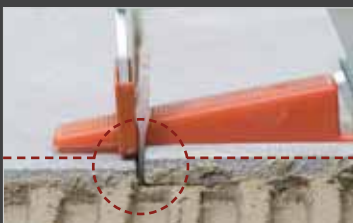
Raimondi Levelling System (R.L.S.) is a revolution in the tile setting. In addition to ensuring the proper leveling of tiles by eliminating "lippage", this system helps to speed up the tile setting process. R.L.S. is strongly recommended when installing flexible, large format, heavy or low-thickness tiles (3/6 mm; 1/8" - 1/4"). R.L.S. is made up of three elements: clips (spacers), wedges and pliers.

Clips are available in various versions grouped in two large families: clips for tile thickness from 3 up to 12 mm (1/8" - 1/2"), clips for tile thickness from 12 up to 20 mm (1/2" - 3/4"). Clips for 3/12 mm thickness materials are available in 4 models, two of them to obtain a joint of 1.5 mm (1/16"), one for joint of 3 mm (1/8") and one for 4 mm (5/32"). Particularly important are the innovative "3D" clips: perfect to be used with any installation layout and suitable to be positioned both in the tiles intersections (both "+" and "T" layout) and on the tiles sides.

The wedge works for all the clips in the R.L.S. range and it is re-usable virtually forever. Special traction-adjustable pliers are available in two different versions: for floor or for wall coverings. The use of the pliers is suggested for facilitating and speeding up the insertion of the wedge in the clips. It also optimizes the pressure on the tile. Pliers work with all clips models and with any tile thickness.

R.L.S. is the easiest and quickest to remove leveling system: it is enough to kick the spacers to remove the unnecessary part from the installed floor. No tool required. For further info please watch the exhaustive video on R.L.S. web site <http://tilelevelingsystem.raimondispa.com/>

PRIMA / BEFORE



DOPO / AFTER



FACILE RIMOZIONE / EASY TO REMOVE

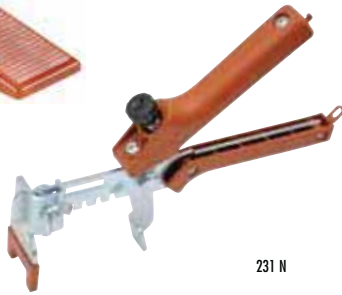




KIT - PINZE A TRAZIONE REGOLABILE - CUNEI / KIT - TRACTION-ADJUSTABLE-PLIERS - WEDGES

MADE IN ITALY

YouTube [canale youtube: raimondispa](https://www.youtube.com/channel/UCRaimondiSpa)



IMBALLI PACKAGE



BOX CARTON BOX

R.L.S. KIT

Articolo Part No.	Descrizione Description				
180KIT100	Kit pavimento composto da: 1 pinza per pavimento; 100 cunei; 100 basi standard per spessore piastrella da 3 a 12 mm - giunto 1,5 mm Floor kit consisting of: 1 pliers for floor covering; 100 wedges; 100 standard clips for tile of thickness from 3 to 12 mm (1/8" - 1/2") - joint 1,5 mm (1/16")	51x51xh36 cm	20"x20"xh 14 1/8"	8,6 Kg	19 lbs
180KIT100RIV	Kit rivestimento composto da: 1 pinza per rivestimento; 100 cunei; 100 basi standard per spessore piastrella da 3 a 12 mm - giunto 1,5 mm Wall kit consisting of: 1 pliers for wall covering; 100 wedges; 100 standard clips for tile of thickness from 3 to 12 mm (1/8" - 1/2") - joint 1,5 mm (1/16")	51x51xh36 cm	20"x20"xh 14 1/8"	8,6 Kg	19 lbs

R.L.S. PINZE A TRAZIONE REGOLABILE / R.L.S. TRACTION-ADJUSTABLE-PLIERS

Articolo Part No.	Descrizione Description				
231N	Pinza regolabile per installazione a pavimento - Adjustable pliers for floor covering	32x32xh 8 cm	12 5/8"x12 5/8"xh 5/16"	2 Kg	4,4 lbs
231NRIV	Pinza regolabile per installazione a rivestimento - Adjustable pliers for wall covering	32x32xh 8 cm	12 5/8"x12 5/8"xh 5/16"	2 Kg	4,4 lbs

CUNEO R.L.S. (IDONEO PER TUTTE LE BASI) / R.L.S. WEDGE (SUITABLE FOR ALL CLIPS)

Articolo Part No.	Descrizione Description				
180CUNEO100	12 RLS Cunei - confezione da 100 pz - RLS Wedge - 100 pieces bag	58x29xh26 cm	23"x11 1/2"xh 10 1/4"	11,7 Kg	25.8 lbs
180CUNEO250	6 RLS Cunei - confezione da 250 pz - RLS Wedge - 250 pieces bag	58x29xh26 cm	23"x11 1/2"xh 10 1/4"	11,7 Kg	25.8 lbs
180CUNEO500	3 RLS Cunei - confezione da 500 pz - RLS Wedge - 500 pieces bag	58x29xh26 cm	23"x11 1/2"xh 10 1/4"	11,7 Kg	25.8 lbs
180CUNEO1000	1 RLS Cunei - confezione da 1000 pz - RLS Wedge - 1000 pieces box	30x40xh42 cm	11 1/2"x16"xh 16 1/2"	8,2 Kg	16.3 lbs
180CU500SE	2 RLS Cunei - secchio 500 pz - RLS Wedge - 500 pieces plastic bucket	62x42xh36 cm	25 1/2"x16 1/2"xh 14"	10,8 Kg	23.8 lbs



COME SI UTILIZZA

A - Posizionamento della base:

1. Dopo avere steso l'adesivo inserire la base al di sotto della piastrella in corrispondenza dei 4 lati o, se si utilizza la base "3D", in corrispondenza sia dell'incrocio delle piastrelle che dei lati in funzione dello schema di posa.
2. In funzione del formato della piastrella posizionare una o più basi per ogni lato della piastrella.
3. Posizionare la piastrella e batterla con martello o frattazzo in gomma.

B - Inserimento del cuneo:

1. Inserire il cuneo nella feritoia della base facendo attenzione a non superare il punto di rottura.
2. Per agevolare l'inserimento del cuneo si consiglia l'uso della pinza a trazione regolabile.

C - Rimozione della base:

A maturazione dell'adesivo avvenuta, la parte sporgente della base si rimuove battendo, nella direzione della linea di fuga, con un martello in gomma o col piede.

HOW TO USE

How to set the support:

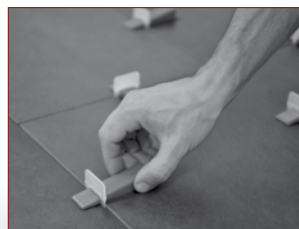
1. After having spread the adhesive, insert the clip underneath the tiles and along the 4 sides, or, if you use the "3D" clips, at both tiles intersection and sides according to the floor layout.
2. According with tiles size, set one or more clips on every side of the tile.
3. Set the tile and beat it with a rubber mallet or rubber tile beater.

How to insert the wedge:

1. Insert the wedge in the clip slot paying attention not to pass the breakpoint.
2. To facilitate this operation, the use of the special traction-adjustable-pliers is recommended.

How to remove the support:

Once the adhesive is set, the protruding part of the clip has to be removed. This can be done with a rubber mallet or even with feet. Beat parallel to the joint.

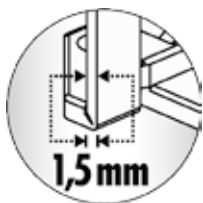
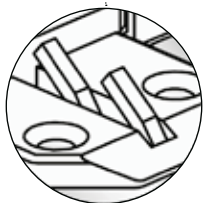




NEW



180801



IMBALLI PACKAGE
BOX
CARTON BOX

MADE IN ITALY

PATENT PENDING
VIDEO

R.L.S. BASE "3D": UNA SOLA BASE PER QUALSIASI SCHEMA DI POSA.

- Oltre ad assolvere alla funzione livellante, la base "3D" crea la fuga sia con posa a "+" che a "T" in entrambi i lati ortogonali delle piastrelle.
- Grazie agli elementi distanziatori retraibili la base "3D" può essere posizionata sia sugli incroci che sui lati delle piastrelle. Quindi, nel caso di posa di grandi formati, per i quali la sola base posizionata negli incroci è insufficiente per garantire il perfetto livellamento, la base "3D" si utilizza in entrambe le posizioni.
- La base "3D" è utilizzabile con gli stessi conei e le stesse pinze delle altre basi del sistema R.L.S..
- La configurazione planare, con la quale la base "3D" si presenta, riduce i volumi di trasporto del 50% rispetto agli R.L.S. standard.
- Prima dell'utilizzo, con un semplice e rapido movimento, portare in posizione verticale il ponte della base "3D".
- Larghezza minima giunto (fuga): 1,5 mm. (Come richiesto dalla NORMA UNI U87005510).
- Spessore piastrella: minimo 3 mm, massimo 12 mm.

"3D" CLIP: JUST ONE CLIP SUITABLE FOR ANY INSTALLATION LAYOUT.

- In addition to level ("lippage" removal), the "3D" clip creates the joint (both with "+" and "T" layout) in both orthogonal sides of the tiles.
- Thanks to the retractable "spacing fins", the "3D" clip is suitable to be positioned both in the tiles intersections and on the tiles sides. So, when installing large format tiles, for which putting the clips just in the tiles intersections is not sufficient to ensure proper leveling ("lippage" removal), the "3D" clip can be used in both positions.
- The "3D" clip accepts the same wedges and pliers of all other R.L.S. clips.
- The "3D" clip is shipped in flat position so to reduce volumes by nearly 50% (in comparison with the standard R.L.S. clip).
- Prior to use, with a simple and fast movement, put the "3D" clip bridge in vertical position.
- Minimum joint size: 1,5 mm (1/16"). As required by UNI U87005510 regulation.
- Suitable for tiles thickness from 3 mm (1/8") up to 12 mm (1/2").



UTILIZZO CON POSA A "+" SULL'INCROCIO CHE SUL LATO PIASTRELLA
USE WITH "+" LAYOUT BOTH ON TILES INTERSECTIONS AND SIDES



UTILIZZO CON POSA A "T" SULL'INCROCIO PIASTRELLE
USE WITH "T" LAYOUT ON TILE INTERSECTIONS

R.L.S. BASE "3D" - R.L.S. "3D" CLIPS

Articolo Part No.	Descrizione Description	Pz/Conf. pcs/Bag						
180B01MM3D0100	24 Base R.L.S. 3D per piastrelle di spessore da 3 a 12 mm - 3D clips for tiles thickness from 3 to 12 mm (1/8"-1/2")	100	1,5 mm-1/16"	•	•	•	30x40xh 32 cm 12"x16"xh 12 1/2"	8 Kg 17.6 lbs
180B01MM3D0250	10 Base R.L.S. 3D per piastrelle di spessore da 3 a 12 mm - 3D clips for tiles thickness from 3 to 12 mm (1/8"-1/2")	250	1,5 mm-1/16"	•	•	•	30x40xh 32 cm 12"x16"xh 12 1/2"	8 Kg 17.6 lbs
180B01MM3D0500	5 Base R.L.S. 3D per piastrelle di spessore da 3 a 12 mm - 3D clips for tiles thickness from 3 to 12 mm (1/8"-1/2")	500	1,5 mm-1/16"	•	•	•	30x40xh 32 cm 12"x16"xh 12 1/2"	8 Kg 17.6 lbs
180B01MM3D3000	1 Base R.L.S. 3D per piastrelle di spessore da 3 a 12 mm - 3D clips for tiles thickness from 3 to 12 mm (1/8"-1/2")	3000	1,5 mm-1/16"	•	•	•	30x40xh 32 cm 12"x16"xh 12 1/2"	10 Kg 22 lbs





R.L.S. - Raimondi Levelling System distanziatori livellanti / levelling spacers

R.L.S. - BASI / R.L.S. CLIPS

MADE IN ITALY



180BASE



1,5mm



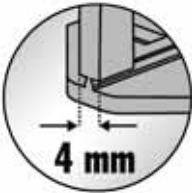
180BS0003C



3 mm



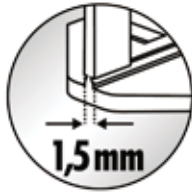
180BS0004C



4 mm



180BAH20



1,5mm

IMBALLI PACKAGE



BOX CARTON BOX

BASE R.L.S. PER PIASTRELLE DI SPESSORE COMPRESO TRA 3 E 12 mm / R.L.S. CLIPS FOR TILE THICKNESS FROM 3 mm UP TO 12 mm (1/8" - 1/2")

Articolo Part No.	Descrizione Description	Pz/Conf. Pcs/Bag	180BASE	180BS0003C	180BS0004C	180BAH20	Box	Weight
180BASE100	Base RLS; fuga 1,5 mm - RLS Clip; joint 1,5 mm (1/16")	100	1,5 mm - 1/16"	•	•	•	58x30xh38 cm 23"x11 1/2"xh 10 1/4"	9 Kg 19.8 lbs
180BASE250	Base RLS; fuga 1,5 mm - RLS Clip; joint 1,5 mm (1/16")	250	1,5 mm - 1/16"	•	•	•	58x30xh38 cm 23"x11 1/2"xh 10 1/4"	9 Kg 19.8 lbs
180BASE500	Base RLS; fuga 1,5 mm - RLS Clip; joint 1,5 mm (1/16")	500	1,5 mm - 1/16"	•	•	•	58x30xh38 cm 23"x11 1/2"xh 10 1/4"	9 Kg 19.8 lbs
180BASE2000	Base RLS; fuga 1,5 mm - RLS Clip; joint 1,5 mm (1/16")	2000	1,5 mm - 1/16"	•	•	•	30x40xh42 cm 11 1/2"x16"xh 16 1/2"	8,8 Kg 19.4 lbs
180BS0003C0250	Base RLS; fuga 3 mm - RLS Clip; joint 3 mm (1/8")	250	3 mm - 1/8"	•	•	•	58x30xh38 cm 23"x11 1/2"xh 10 1/4"	9,4 Kg 20.7 lbs
180BS0003C0500	Base RLS; fuga 3 mm - RLS Clip; joint 3 mm (1/8")	500	3 mm - 1/8"	•	•	•	58x30xh38 cm 23"x11 1/2"xh 10 1/4"	9,2 Kg 20.3 lbs
180BS0003C2000	Base RLS; fuga 3 mm - RLS Clip; joint 3 mm (1/8")	2000	3 mm - 1/8"	•	•	•	30x40xh42 cm 11 1/2"x16"xh 16 1/2"	8,8 Kg 19.4 lbs
180BS0004C0250	Base RLS; fuga 4 mm - RLS Clip; joint 4 mm (5/32")	250	4 mm - 5/32"	•	•	•	58x30xh38 cm 23"x11 1/2"xh 10 1/4"	9,7 Kg 21.5 lbs
180BS0004C0500	Base RLS; fuga 4 mm - RLS Clip; joint 4 mm (5/32")	500	4 mm - 5/32"	•	•	•	58x30xh38 cm 23"x11 1/2"xh 10 1/4"	9,8 Kg 21.6 lbs
180BS0004C2000	Base RLS; fuga 4 mm - RLS Clip; joint 4 mm (5/32")	2000	4 mm - 5/32"	•	•	•	30x40xh42 cm 11 1/2"x16"xh 16 1/2"	9,2 Kg 20.2 lbs

BASE R.L.S. PER PIASTRELLE DI SPESSORE COMPRESO TRA 12 E 20 mm / R.L.S. CLIPS FOR TILE THICKNESS FROM 12 mm UP TO 20 mm (1/2" - 3/4")

Articolo Part No.	Descrizione Description	Pz/Conf. Pcs/Bag	180BA200H20	180BA400H20	180BA1500H20	Box	Weight
180BA200H20	Base RLS; fuga 1,5 mm - RLS Clip; joint 1,5 mm (1/16")	200	1,5 mm - 1/16"	•	•	58x30xh38 cm 23"x11 1/2"xh 10 1/4"	9 Kg 19.8 lbs
180BA400H20	Base RLS; fuga 1,5 mm - RLS Clip; joint 1,5 mm (1/16")	400	1,5 mm - 1/16"	•	•	58x30xh38 cm 23"x11 1/2"xh 10 1/4"	9 Kg 19.8 lbs
180BA1500H20	Base RLS; fuga 1,5 mm - RLS Clip; joint 1,5 mm (1/16")	1500	1,5 mm - 1/16"	•	•	30x40xh42 cm 11 1/2"x16"xh 16 1/2"	7,1 Kg 15.6 lbs

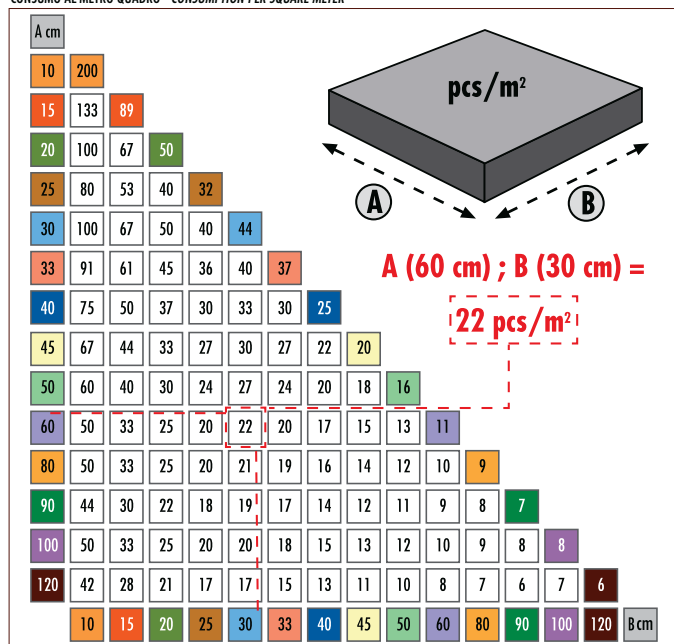
R.L.S. - TABELLA DEI CONSUMI / R.L.S. - CONSUMPTION TABLE

calcola on-line il fabbisogno per il tuo cantiere (fino a formati 300x300 cm):
calculates on-line quantity needed for your job-site (up to 300x300 cm):

www.raimondispa.com/raimondi-levelling-system/consumi-consumption-cal/



CONSUMO AL METRO QUADRO - CONSUMPTION PER SQUARE METER



1 - Piastrella: Dimensione Lato A (cm) - Tile: Side A Dimension (cm)

300 cm

2 - Piastrella: Dimensione Lato B (cm) - Tile: Side B Dimension (cm)

150 cm

3 - Superficie da rivestire (mq) - Area to cover (sqm)

1.000 mq

4 - Totale Pezzi al Metro Quadro - Total Pieces per Square Meter

2,89

5 - Totale Pezzi Necessari - Total needs (pieces)

2.888,889 pcs

Altre informazioni - Additional info

Pezzi lato A - Pcs for A side

8

Pezzi lato B - Pcs for B side

5

Pezzi per piastrella - Pieces per tile

13

Piastrelle per metro quadro - Tiles per square meter

0,222

